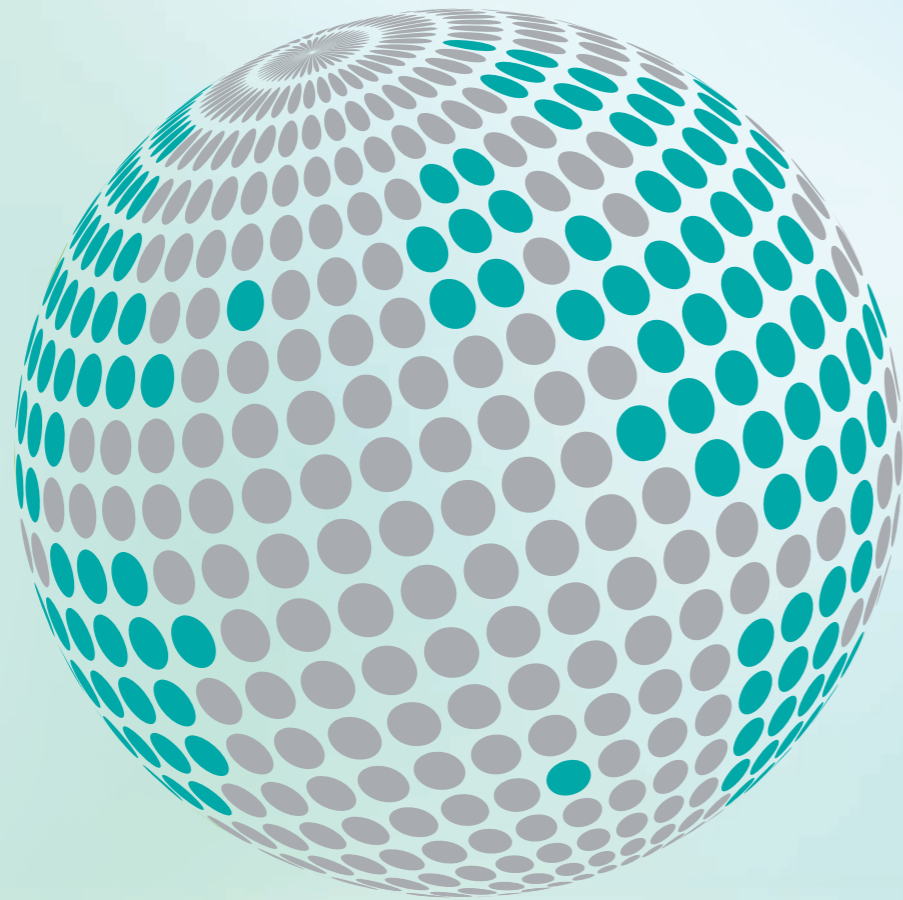




YOUR GLOBAL PARTNER FOR COMPONENTS,
MODULES AND SYSTEMS IN THE ELEVATOR INDUSTRY



*safety in motion*TM

www.wittur.com

More information
about Wittur Group
available on-line.



ONYX 10/2017 DE/EN artwork: rappi-design Photos: LM Liftmaterial, Wilbert, S&H-Aufzugstechnik (1& 10/2017)

www.wittur.com

*safety in motion*TM



ONYX

MACHINE-ROOMLESS ELEVATOR



Liftmaterial
a WITTUR brand

UNSER ANSPRUCH:

Qualität durch Kompetenz

Zufriedenheit durch Zuverlässigkeit

Sicherheit durch Zertifizierung



OUR COMMITMENT:

Quality through competence

Satisfaction through reliability

Security through certification

Unser Kunde steht im Mittelpunkt, sein Erfolg ist auch der unsere.

LM Liftmaterial – ein starkes Team für Sie

Als Zulieferer für die Aufzugsindustrie ist technisches Know-how unsere Stärke.

Unser international aufgestelltes Team aus hochqualifizierten und motivierten Spezialisten betreut hauptsächlich langjährige Stammkunden und erweitert diesen Kundenkreis kontinuierlich. Neben Komplettanlagen, unserer Kernkompetenz, entwickeln wir auch innovative Lösungen für Spezialanfertigungen sowohl zur Personals als auch Lastenbeförderung.

Dank des Zusammenschlusses mit der Wittur Gruppe konnten wir unser globales Netzwerk ausbauen und vertreiben unsere Qualitätsprodukte an renommierte Fachfirmen auf der ganzen Welt – von München bis nach Neuseeland.

With know-how to the top!

Our customer is our focus, and his success is our own.

LM Liftmaterial – a strong team for you

As a supplier to the elevator industry, technical know-how is our strength.

Our international team of highly skilled and motivated professionals serve our customer, many of whom have long-lasting relationships with us. In addition to our core competence in complete elevators, we deliver innovative solutions for custom built units for the transportation of passengers or goods.

Thanks to the merger with the Wittur Group, we have expanded our global network and we sell our quality products all over the world – from Munich to New Zealand.

With know-how to the top!

ONYX – leistungsstark, effizient und zukunftsweisend!

Neue Technik – neuer Vertriebsweg

LM ist in der Branche für herausragende Innovationen bekannt und setzt mit dem Aufzugstyp **ONYX** neue Maßstäbe für den Aufzugsbau!

Der **ONYX** ist ein maschinenraumloser, zentralgeführter Personenaufzug, der durch optimales Fahrverhalten überzeugt. Innovative Antriebstechniken ermöglichen einen energieeffizienten Betrieb. Es können bis zu 2000 kg über eine Höhe von bis zu 45 m befördert werden, und das bei einer Nenngeschwindigkeit von 1,0 bzw. 1,6 m/s. Je nach Nenngeschwindigkeit und Fahrkorbausstattung ist eine reduzierte Schachtgrube (bis 1050 kg) bzw. ein reduzierter Schachtkopf möglich.

Auch beim Sicherheitskonzept beschreitet LM mit dem **ONYX** ganz neue Wege. Mit modernen Steuerungskomponenten, können mechanische Endschalter ersetzt und Montagezeiten verkürzt werden. Basis ist ein sicheres Absolutwertgebersystem, das die Position über ein Magnetband im Schacht erfasst. Das Nachholen bei offener Tür ist serienmäßig.

Neben innovativer Technik wurde für den **ONYX** eine kundenorientierte Vertriebsabwicklung ausgearbeitet. Diese ermöglicht einen kostentransparenten Bearbeitungsablauf von der Angebotserstellung bis hin zur Lieferung inklusive direkter Erstellung der Anlagezeichnungen. Es stehen Ihnen vielseitige Varianten zur Auswahl und Sie erhalten alle notwendigen Dokumentationen. Selbstverständlich ist auch diese Produktlinie baumustergeprüft.

Sollten Sie oder Ihre Kunden weitere Optionen benötigen, stehen wir Ihnen gerne mit unserem Know-how zur Seite. Sprechen Sie uns einfach an – Ihren Wünschen sind kaum Grenzen gesetzt.

ONYX – high-performance, efficient and pioneering!

New technology – new distribution

LM is renowned in providing outstanding innovations and sets new standards for the elevator industry with the model **ONYX**!

ONYX is a machine-roomless, central guided passenger elevator that ensures optimal riding comfort. With its innovative drive technology very energy-efficient operation is assured. The technical range is rated loads up to 2000 kg, travel height of up to 45 m and rated speed range of 1.0 or 1.6 m/s. Reduced pit (up to 1050 kg) or headrooms are possible depending on rated speed and finishes.

With the **ONYX**, LM is tackling the safety concepts in a pioneering new way. In conjunction with new controller components we are able to offer ways to reduce installation times. Our system uses an absolute value transmitter to accurately monitor the position of the elevator within the shaft and can offer pre-opening doors as standard.

In addition to the innovative technology of the **ONYX** we have prepared a customer-oriented order and delivery process. This offers a cost-transparent processing sequence from quotation to delivery, including direct preparation of the drawings. You can choose from a wide range of options and you will receive all necessary documentation. Of course, this product line is also type tested.

If you or your clients desire further options we would be glad to assist you with our know-how. Please don't hesitate to contact us – your wishes are almost limitless.

ONYX – ein innovatives Konzept für jedes Gebäude.



Auf einen Blick:

- Nennlast bis zu 2000 kg
- Förderhöhe bis zu 45 m
- Nenngeschwindigkeit von 1,0 m/s und 1,6 m/s
- Türen zentral oder einseitig öffnend (typenabhängig)
- Variable Fahrkorbmaße
- Reduzierte Schachtgrube ≥ 400 mm (bis 1050 kg) in Abhängigkeit von Nenngeschwindigkeit und Fahrkorbausstattung
- Reduzierter Schachtkopf ≥ 2500 mm (bis 1050 kg) ab 1050 kg ≥ 2700 mm in Abhängigkeit von Nenngeschwindigkeit und Fahrkorbhöhe
- Fangvorrichtung am Gegengewicht (auf Anfrage)
- Vielfältige Fahrkorbausstattung
- Moderne Bus-Steuerung
- Gearless Antrieb VVVF
- Baumustergeprüft
- Konstruktion nach Aufzugsrichtlinie AufzR 2014/33/EU und EN 81-20:2014 (EN 81-50:2014) oder EAC nach TP TC 011/2011, GOST R 53780-2010

ONYX – an innovative concept for any building.

At a glance:

- Rated load up to 2000 kg
- Travel height up to 45 m
- Rated speed 1.0 m/s and 1.6 m/s
- Doors centre opening or side opening (depends on type)
- Variable car dimensions
- Reduced pit ≥ 400 mm (up to 1050 kg) depending on rated speed and car finishes
- Reduced headroom ≥ 2500 mm (up to 1050 kg) from 1050 kg ≥ 2700 mm depending on rated speed and car height
- Safety gear on counterweight (on request)
- Wide variety of finishes
- Modern bus controller
- Gearless drive VVVF
- Type tested
- Engineered according to Lift Directive LD 2014/33/EU and EN 81-20:2014 (EN 81-50:2014) or EAC according to TP TC 011/2011, GOST R 53780-2010





ONYX – eine energieeffiziente Lösung für jeden Anspruch.

ONYX – an energy-efficient solutions for any requirement.

Technische Daten – Steuerung

- Kompakte Bauform
- Basisanordnung in der Türzarge an der obersten Schachttür
- Material der Zargensteuerung identisch mit der Türzarge
- Bei reduziertem Schachtkopf ist der Schaltschrank außen angeordnet (400 x 250 x 2050 mm); Schrank grundiert oder in Edelstahl hairline; Schrankverschluss nach EN 81-20; variable Anordnung max. 11,0 m von der Basisanordnung entfernt
- Einfahren und Nachholen mit offenen Türen
- Notbefreiungsfunktion mit Anzeige von Nenngeschwindigkeit, Drehrichtung und Türzonenbereich
- Personenbefreiung über Notstromversorgung 230 V (USV) auch bei Netzspannungsausfall
- Sprechverbindung zwischen Fahrkorb und Steuerschrank
- FI-Schutzschalter für Steuerspannung und Fahrkorblicht
- Plug-and-play Steuerung SMART-Com Bus-Technik (gewährleistet kürzeste Montagezeiten)
- Vorkonfektioniertes Flachbandhängekabel
- Außen- und Fahrkorbletische vorverdrahtet und in steckbarer Ausführung
- absolutes Schachtkopierungssystem

Antriebstechnik

- Feldorientierter Frequenzumrichter, Bedienung vom Schaltschrank aus möglich

Optional

- Ausführung nach EN 81-70
- EN 81-70:2003 und EN 81-70+A1:2004 (FprEN 81-70:2017)
- EN 81-71:2005 und EN 81-71+A1:2006
- EN 81-72:2015
- Dritte Sprechstelle
- Automatische Evakuierungsfunktion zur nächsten Haltestelle
- Aufzugsüberwachung
- Gruppensteuerung
- Steckbare Schachtbeleuchtung

Technical data – controller

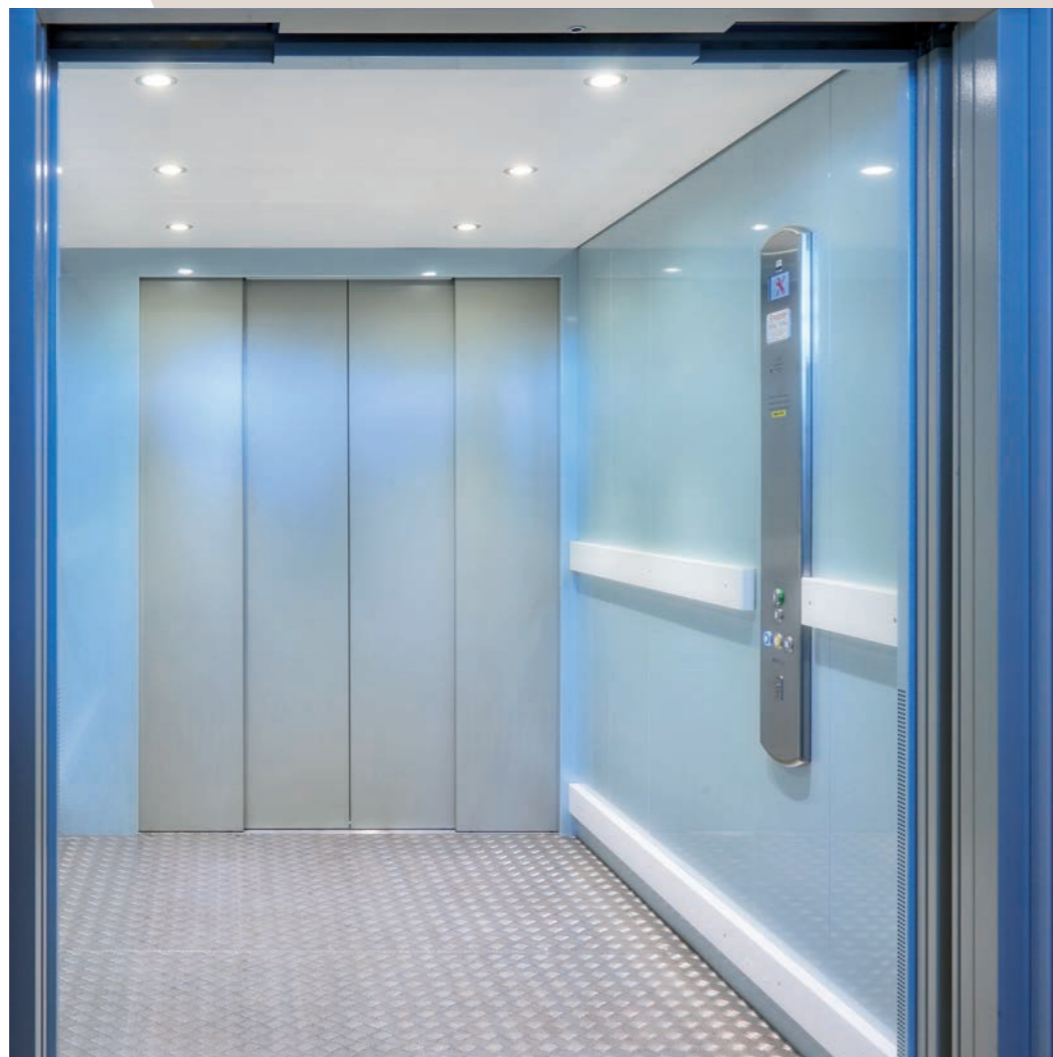
- Compact design
- Basic position in the door frame at the top landing door
- Material of the controller in door frame identical to the door frame
- In case of reduced headroom, the cabinet is positioned outside the shaft (400 x 250 x 2050 mm); Cabinet primed or in stainless steel hairline; Key locked in compliance with EN 81-20; Variable positioning up to max. 11.0 m away from basic position
- Levelling and pre-opening with open doors
- Emergency evacuation function with indication of rated speed, turning direction and door zone
- Evacuation of passengers by emergency power supply 230 V (UPS) also in case of power failure
- Intercom between car and controller cabinet
- RCD for controller voltage and car light
- Plug-and-play controller SMART-Com Bus-technology (ensures short installation time)
- Prewired flat travelling cable
- Landing operation panels and car operation panels prewired and plug-in type
- Absolute shaft copy system

Drive technology

- Field-oriented frequency inverter, operation from cabinet possible

Optional

- Compliance with EN 81-70
- EN 81-70:2003 and EN 81-70+A1:2004 (FprEN 81-70:2017)
- EN 81-71:2005 and EN 81-71+A1:2006
- EN 81-72:2015
- Third intercom outlet
- Automatic evacuation function to the next landing
- Elevator monitoring
- Group control
- Shaft light in plug-type execution



Produktspezifikationen

Product specifications

ONYX											
Nennlast / Rated load	kg	300 < Q ≤ 630		630 < Q ≤ 1000 (1050)		1000 (1050) < Q ≤ 1400		1400 < Q ≤ 1600		1600 < Q ≤ 2000	
Aufhängung / Suspension		2:1		2:1		2:1		2:1		2:1	
Nenngeschwindigkeit / Rated speed	m/s	1,0	1,6	1,0	1,6	1,0	1,6	1,0	1,6	1,0	1,6
Max. Förderhöhe / Max. travel height	m	45		45		45		45		45	
Durchladung / Double entrance		optional		optional		optional		optional		optional	
Schachtabmessungen * / Shaft Dimensions *											
Schachtbreite SB / Shaft width SW min.	mm	KB/CW + 500		KB/CW + 500		KB/CW + 620		KB/CW + 620		KB/CW + 620	
Schachttiefe ST / Shaft depth SD min.		KT/CD + Türpaket / Door package + 65		KT/CD + Türpaket / Door package + 65		KT/CD + Türpaket / Door package + 65		KT/CD + Türpaket / Door package + 65		KT/CD + Türpaket / Door package + 65	
Schachttiefe ST bei Durchladung Shaft depth SD with double entrance		KT/CD + 2x Türpaket / Door package		KT/CD + 2x Türpaket / Door package		KT/CD + 2x Türpaket / Door package		KT/CD + 2x Türpaket / Door package		KT/CD + 2x Türpaket / Door package	
Schachtgrube SG / Shaft pit SP Standard (Reduziert / reduced)	mm	1050 (≥ 400 ***)	1150 (≥ 880 ***)	1050 (≥ 400 ***)	1150 (≥ 880 ***)	1050 (≥ 850 ***)	1250	1050 (≥ 850 ***)	1250	1050 (≥ 850 ***)	1250
Schachtkopf SK mit mechan. Schutzeinrichtung / Headroom HR with mechanical safety props (Reduziert / reduced)	mm	KH/CH + 500 ** (≥ 2500 **)	KH/CH + 700 ** (≥ 2700 **)	KH/CH + 500 ** (≥ 2500 **)	KH/CH + 700 ** (≥ 2700 **)	KH/CH + 700 ** (≥ 2700 **)	KH/CH + 900 ** (≥ 2900 **)	KH/CH + 700 ** (≥ 2700 **)	KH/CH + 900 ** (≥ 2900 **)	KH/CH + 700 ** (≥ 2700 **)	KH/CH + 900 ** (≥ 2900 **)
Schachtkopf SK ohne mechan. Schutzeinrichtung / Headroom HR without safety props	mm	KH/CH + 1200 *** / KH/CH + 1600	KH/CH + 1400 *** / KH/CH + 1800	KH/CH + 1200 *** / KH/CH + 1600	KH/CH + 1400 *** / KH/CH + 1800	KH/CH + 1600	KH/CH + 1800	KH/CH + 1600	KH/CH + 1800	KH/CH + 1600	KH/CH + 1800
Türen / Doors											
Türbreite TB / Door width DW Standard Verstärkt / reinforced	mm	700 - 900	700 - 900	700 - 1200	700 - 1200	800 - 1400 1000 - 2000	800 - 1400 1000 - 2000	800 - 1400 1000 - 2000	800 - 1400 1000 - 2000	800 - 1400 1000 - 2000	800 - 1400 1000 - 2000
Türhöhe TH / Door height DH Standard Verstärkt / reinforced	mm	2000 - 2300 *	2000 - 2300 *	2000 - 2300 *	2000 - 2300 *	2000 - 2300 * 2000 - 2500	2000 - 2300 * 2000 - 2500	2000 - 2300 * 2000 - 2500	2000 - 2300 * 2000 - 2500	2000 - 2300 * 2000 - 2500	2000 - 2300 * 2000 - 2500
Türtyp / Door type Standard Verstärkt / reinforced (optional)		2L/R / 2Z / 4Z	2L/R / 2Z / 4Z	2L/R / 2Z / 4Z	2L/R / 2Z / 4Z	2L/R / 2Z / 4Z 2L/R / 2Z / 4Z (3L/R / 6Z)	2L/R / 2Z / 4Z 2L/R / 2Z / 4Z (3L/R / 6Z)	2L/R / 2Z / 4Z 2L/R / 2Z / 4Z (3L/R / 6Z)	2L/R / 2Z / 4Z 2L/R / 2Z / 4Z (3L/R / 6Z)	2L/R / 2Z / 4Z 2L/R / 2Z / 4Z (3L/R / 6Z)	2L/R / 2Z / 4Z 2L/R / 2Z / 4Z (3L/R / 6Z)
Fahrkorb / Car											
Fahrkorbbreite KB / Car width CW	mm	750 - 1475	750 - 1475	755 - 2100	755 - 2100	1100 - 2000	1100 - 2000	1200 - 2100	1200 - 2100	1300 - 2200	1300 - 2200
Fahrkorbtiefe KT / Car depth CD	mm	1050 - 2200	1050 - 2200	1100 - 2200	1100 - 2200	1230 - 2500	1230 - 2500	1450 - 2600	1450 - 2600	1450 - 2800	1450 - 2800
Fahrkorbhöhe KH Innenmaß ** / Car height CH clear height **	mm	2000 - 2940	2000 - 2940	2000 - 2940	2000 - 2940	2000 - 2940	2000 - 2940	2000 - 2940	2000 - 2940	2000 - 2940	2000 - 2940

* Abhängigkeit vom Türtyp / Depending on door type

** KH bezieht sich immer auf eine Fahrkorbhöhe mit Beleuchtung direkt in der Decke.

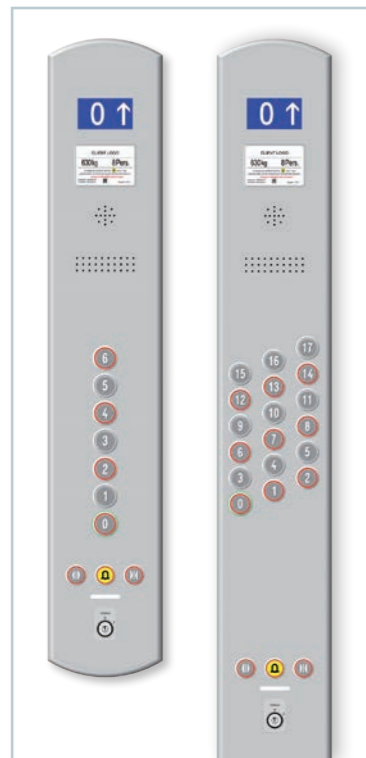
Bei Beleuchtungen mit abgehängter Decke sind zwingen 60 mm für die Berechnung zu addieren. /

** CH always refers to the car height with embedded light. For suspended ceiling you have to add 60 mm.

*** Einzelprüfungen und Abweichungen möglich / Individual examinations and deviations possible

Fahrkorbletabelle

Car operation panel



RAFFAELLO

Grundausführung

- Material: AISI 304 Edelstahl – hairline
- Abdeckplatte kurz: 200 x 1207 x 23 mm (B x H x T); ab 13 Haltestellen lang: 200 x 1950 x 23 mm (B x H x T)
- Abstand vom ersten Taster zur Anzeige 800 mm (langes Tableau: 895 mm)
- Aufgesetzte Ausführung, schnelle Montage ohne sichtbare Schrauben
- Vorverdrahtet
- Taster BDS-WR weiß/rot leuchtend, Alarm, Tür auf – Tür zu
- Schlüsselschalter Typ Viro mit Gravur
- Taster der Hauptzugangsebene mit grünem Ring
- Notlicht

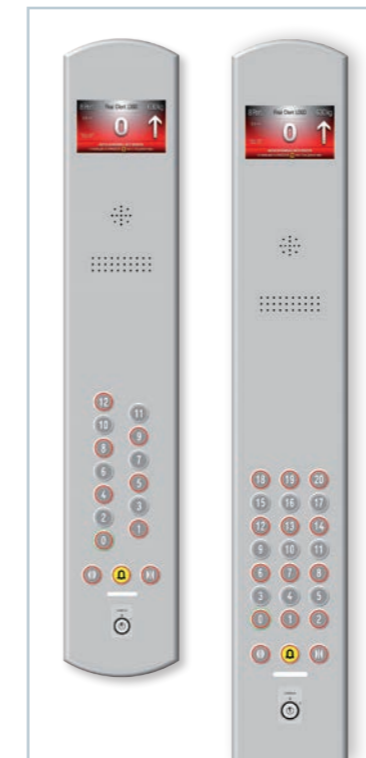
RAFFAELLO

Basic version

- Material: AISI 304 st/steel – hairline finish
- Surface plate short: 200 x 1207 x 23 mm (W x H x D); long from 13 stops: 200 x 1950 x 23 mm (W x H x D)
- Distance first push button to indicator 800 mm (long panel: 895 mm)
- Surface mount fixture, quick mounting without visible screws
- Prewired
- Push buttons BDS-WR white/red dual light, alarm, door open – door close
- Key switch type Viro with engraving
- Main floor push button with green bezel
- Emergency lighting

Fahrkorbletabelle

Car operation panel



GIOTTO

Optional

- Material: AISI 304 Edelstahl – hairline
- Abdeckplatte kurz: 200 x 1207 x 23 mm (B x H x T); ab 13 Haltestellen lang: 200 x 1950 x 23 mm (B x H x T)
- Abstand vom ersten Taster zur Anzeige 778 mm (langes Tableau: 895 mm)
- aufgesetzte Ausführung, schnelle Montage ohne sichtbare Schrauben
- vorverdrahtet
- Taster der Hauptzugangsebene mit grünem Ring
- Schlüsselschalter: Viro, Kaba oder Eurozylinder
- Notlicht

GIOTTO

Optional

- Material: AISI 304 st/steel – hairline finish
- Surface plate short: 200 x 1207 x 23 mm (W x H x D); long from 13 stops: 200 x 1950 x 23 mm (W x H x D)
- Distance first push button to indicator 778 mm (long panel: 895 mm)
- Surface mount fixture, quick mounting without visible screws
- Prewired
- Main floor push button with green bezel
- Key switch: Viro, Kaba or Eurocylinder
- Emergency lighting



Anzeige

- Display Raffaello 4,3" TFT schwarz-rot (mit integriertem Gong) optional blau-weiß
- TD4 Nennlastschild

Display

- Display Raffaello 4,3" TFT black-red (with integrated gong) optional blue-white
- TD4 capacity plate

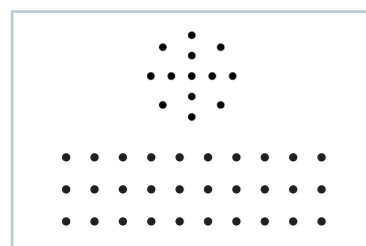


Anzeige

- TFT Giotto 7" rot oder blau
- Mit Gong
- Mit Sprachansage

Display

- TFT Giotto 7" red or blue
- With gong
- With voice announcer



Sprechstelle

- Gegensprechanlage für bis zu 3 Sprechstellen
- Vorbereitung für Notruf-System (Lochmuster + Schweißbolzen)

Intercom

- Intercom system for up to 3 intercom stations
- Arrangement for emergency phone (cut-out + welded studs)



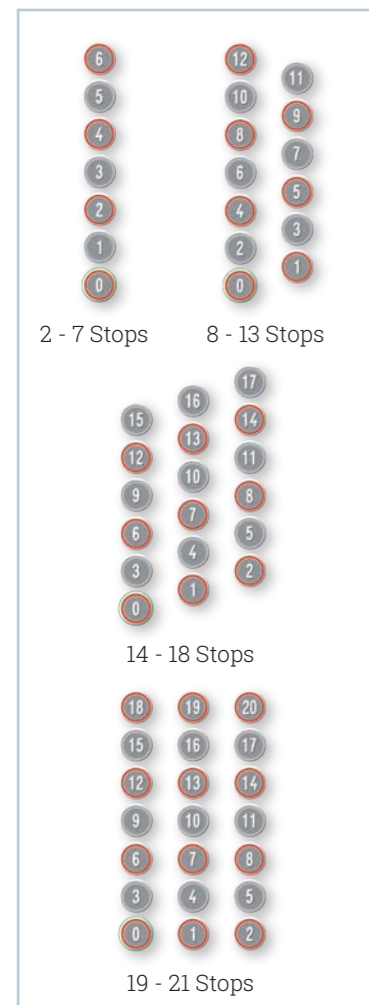
Sprechstelle

- Gegensprechanlage für 4 bis 5 Sprechstellen

Intercom

- Intercom system for 4 to 5 intercom stations

Fahrkorbtableau: Taster Car operation panel: push buttons



Typ

- Taster nach EN 81-70, mit erhabener Beschriftung in weiß permanent leuchtend, Quittierung akustisch und rot oder blau leuchtend
- BDS und BMS: Tastplatte und Gehäuserand in Edelstahl – hairline
- BMB: Tastplatte und Gehäuserand in Edelstahl – schwarz
- BDS-WR ohne Braille weiß/rot leuchtend
- BDS-WB ohne Braille weiß/blau leuchtend
- BMS-WR mit Braille weiß/rot leuchtend
- BMS-WB mit Braille weiß/blau leuchtend
- BMB-WR mit Braille weiß/rot leuchtend
- BMB-WB mit Braille weiß/blau leuchtend
- Anordnung je nach Anzahl der Haltestellen

Type

- Push button (EN 81-70) with raised white lettering permanently illuminated, acknowledgement acoustical and red or blue illuminated
- BDS and BMS: touchplate and rim in st/steel – hairline finish
- BMB: touch plate and rim in st/steel – black
- BDS-WR without braille white/red luminous
- BDS-WB without braille white/blue luminous
- BMS-WR with braille white/red luminous
- BMS-WB with braille white/blue luminous
- BMB-WR with braille white/red luminous
- BMB-WB with braille white/blue luminous
- Positioning depending on number of stops

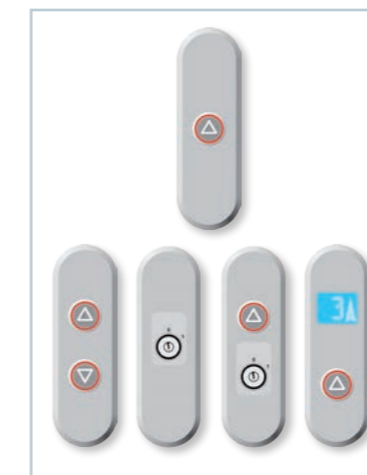
Beschriftungen

- Alarm
- Pfeil auf/ab – auf - ab
- Tür auf – Tür zu
- Zahlen von -6 bis 34
- Einzel-Buchstaben, Buchstaben-Kombinationen, Buchstaben-Zahlen-Kombinationen im Tool wählbar
- Ventilator (Option)
- Taster mit Symbol ohne Braille

Lettering

- Alarm
- Arrow up/down – up - down
- Door open – door close
- Numerals from -6 up to 34
- Single letters, letter combinations, combinations with numerals selectable in the tool
- Fan (option)
- Push buttons with symbol without braille

Außentableau Landing operation panel



BEETLE

Standard

- Material: AISI 304 Edelstahl – hairline
- LOP 70 x 220 x 23 mm (B x H x T)
- Einknopf
- Vorverdrahtet

Optional

- Zweiknopf
- Schlüsselschalter Typ Viro
- LCD blau 44 x 34 mm (B x H)

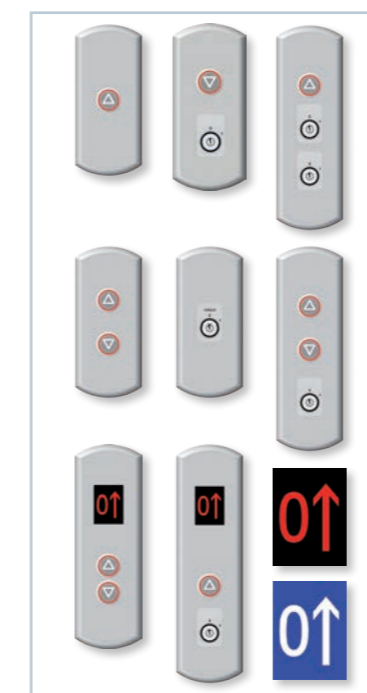
BEETLE

Standard

- Material: AISI 304 st/steel – hairline finish
- LOP 70 x 220 x 23 mm (W x H x D)
- 1 push button
- Prewired

Optional

- 2 push buttons
- Key switch type Viro
- LCD blue 44 x 34 mm (W x H)



SILVERLIGHT

Optional

- Material: AISI 304 Edelstahl – hairline
- LOP 100 x 227/257/307/357/407 x 23 mm (B x H x T)
- Einknopf
- Zweiknopf
- 1 bis 2 Schlüssel
- Schlüsselschalter: Viro, Kaba oder Eurozylinder
- TFT 2,8" in schwarz-rot oder blau-weiß
- Vorverdrahtet

SILVERLIGHT

Optional

- Material: AISI 304 st/steel – hairline finish
- LOP 100 x 227/257/307/357/407 x 23 mm (W x H x D)
- 1 push button
- 2 push buttons
- 1 or 2 key switches
- Key switch: Viro, Kaba or Eurocylinder
- TFT 2,8" in black-red or blue-white
- Prewired



Gravur rot
„AUFZUG IM BRANDFALL NICHT BENUTZEN“ nur bei Silverlight

Engraving red
"DO NOT USE IN CASE OF FIRE" just for Silverlight

Länderoptionen Optional for foreign markets



Speziell für die Schweiz – Brandfall

- Einknopf
- Zweiknopf
- Schlüssel mit oder ohne Reset
- TFT 4,8" in schwarz-rot oder blau-weiß
- Gravur rot „AUFZUG IM BRANDFALL NICHT BENUTZEN“

Dedicated to Switzerland – case of fire

- 1 push button
- 2 push buttons
- Key switch with or without reset
- TFT 4,8" black-red or blue-white
- Engraving red "DO NOT USE IN CASE OF FIRE"

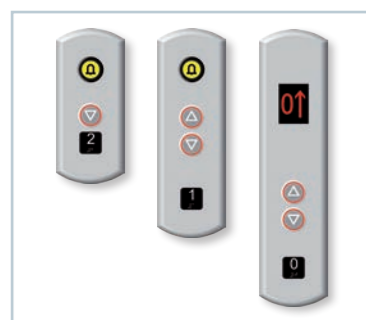


Speziell für Israel – Shabbat

- Einknopf
- Zweiknopf
- 1 bis 2 Schlüssel
- Gravur „Shabbat“

Dedicated to Israel – Shabbat

- 1 push button
- 2 push buttons
- 1 or 2 key switches
- Engraving "Shabbat"



Speziell für Italien

- Etagenbezeichnung
- Alarm-Anzeige
- Einknopf
- Zweiknopf
- 1 Schlüssel
- TFT 2,8" in schwarz-rot oder blau-weiß

Dedicated to Italy

- Floor designation
- Alarm signalisation
- 1 push button
- 2 push buttons
- 1 key switch
- TFT 2,8" black-red or blue-white

Länderoptionen Optional for foreign markets



Speziell für Österreich

- Wiener Bauordnung: unterste Taster-Reihe (bestehend aus Tür auf/zu und Glocke) mindestens 850 mm vom Fußboden entfernt
- Steigleitungsschalter: Profilhalbzylinder mit Gravur „Steuerung Ein/Aus“ im LOP eines definierten Halts (Funktion schaltet Steuerung aus oder ein, ähnlich einem Außerbetrieb Schliessschalters)

Dedicated to Austria

- Viennese building regulations: bottom row of push buttons (comprising door open/close and bell) need to be minimum distance to the floor 850 mm
- Electric riser switch: profile half-cylinder with engraving 'controller on/off' in the LOP of a defined landing (function turns off or on, similar to an off-mode key switch)

Speziell für Kuwait – Feuerwehr

- Schlüsselschalter im COP
- Software Funktion „Phase 2“ nach EN 81-72:2015
- Ausstiegsluke 400 x 600 mm mit Verschluss und Kontakt
- Brandschutz Schachttüren nach EN 81-58 E120
- Brandfall-Schalter an der Haupthaltestelle
- EBOP (USV für 3 Stunden Ventilator, Licht und Gegensprechanlage)

Dedicated to Kuwait – Fire Brigade

- Key switch in COP
- Software function "Phase 2" according to EN 81-72:2015
- Escape hatch 400 x 600 mm with lock and contact
- Fire rated landing doors according to EN 81-58 E120
- Fire recall switch at main landing
- EBOP to operate for 3 hours fan, light and intercom

Optionen für Außentableau Options for landing operation panel



Schlüsselschalter

- Viro: Einbau vorgesetzt (12 mm) ohne Ausschnitt
- Eurozylinder: Einbau oberflächenbündig (bauseitig Ausschnitt 70 x 50 mm nötig)
- Kaba: Einbau oberflächenbündig (bauseitig Ausschnitt 70 x 50 mm nötig) oder vorgesetzt (16,4 mm)
- COP: Ruf -> 2P/1E/SR (nur für obersten Halt möglich – Penthouse-Steuerung), Vorzug -> 2P/1E, Feuerwehr -> 2P/1E
- LOP: Ruf -> 2P/1E/SR, Außer Betrieb -> 2P/2E, Außenvorzug -> 2P/1E, Brandfall -> 2P/2E
- Sonder im LOP: Shabbat -> 2P/2E; Brandfall CH -> 2P/2E (ohne Reset); Reservation ITA DM236 -> 2P/2E ohne Gravur ITA -> 2P/1E

(Abkürzungen: P = Position, E = abziehbar, SR = rückfedernd z.B. 2P/1E = Schlüsselschalter mit 2 Positionen / in einer Position abziehbar)

Key switch

- Viro: installation low profile (12 mm) without cut-out
- Eurocylinder: installation surface mounted (cut-out necessary 70 x 50 mm on-site)
- Kaba: Installation surface mounted (cut-out necessary 70 x 50 mm on-site) or low profile (16,4 mm)
- COP: call -> 2P/1E/SR (only possible for top floor – penthouse-control), penthouse-control -> 2P/1E, fire-fighter -> 2P/1E
- LOP: call -> 2P/1E/SR, out of service -> 2P/2E, priority -> 2P/1E, in case of fire -> 2P/2E
- Special for LOP: Shabbat -> 2P/2E; in case of fire CH -> 2P/2E (without reset) or 3P/2E/SR (with reset); reservation ITA DM236 -> 2P/2E no engraving ITA -> 2P/1E

(Shortcuts: P = position, E = removable, SR = spring back i.e. 2P/1E = key switch with 2 positions / at one position removable)

Außenanzeige

- Material: AISI 304 Edelstahl – hairline
- TFT 4,3" – horizontal 307 x 70 x 23 mm (B x H x T)
- TFT 4,3" – vertikal 70 x 307 x 23 mm (B x H x T)
- Anzeige: schwarz-rot oder blau-weiß
- Vorverdrahtet

Indicator

- Material: AISI 304 st/steel – hairline finish
- TFT 4,3" – horizontal 307 x 70 x 23 mm (W x H x D)
- TFT 4,3" – vertical 70 x 307 x 23 mm (W x H x D)
- Display: black-red or blue-white
- Prewired

Brandfall nach EN 81-73

- Pro Zugang ein Aufkleber mit Piktogramm „Aufzug im Brandfall nicht benutzen“
- Standardanzeige TFT mit Piktogramm „Kein Zutritt“ (nur Silverlight)

In case of fire EN 81-73

- For each entry one sticker with symbol "Do not use in case of fire"
- Basic display TFT with symbol "No Entry" (only Silverlight)

Fahrkorbausstattung Car decoration

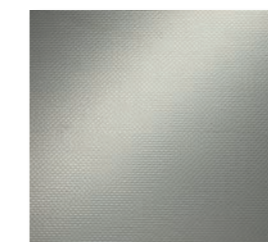
Nur Schacht- und Fahrkorbtüren: Blätter u. Rahmen Landing and car doors only: panels and frame



RAL 7032
Silica Grey (standard)



2-S002
Leather D 42
AISI 304 2R(BA)



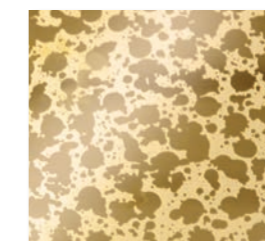
2-S005
Linen D 25
AISI 304 2R(BA)



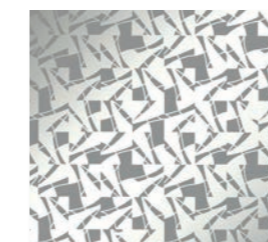
2-S012
Hairline
AISI 304 2B



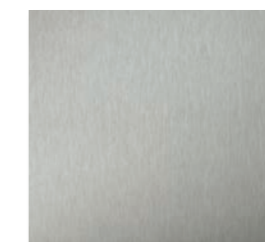
2-S016
Inox mirror n°7
AISI 304 2R (BA)



2-S042
Etched Stainless
Steel

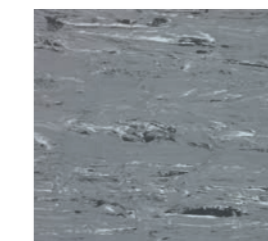


2-S043
Etched Stainless
Steel

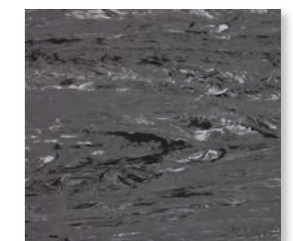


2-S050
Satin Finish Grit 320
AISI 441 2B

Bodenbeläge Floor finishes



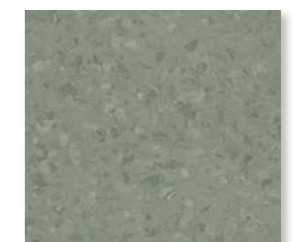
2-G010
PVC Marbled Grey



2-G014
PVC Marbled
dark Grey



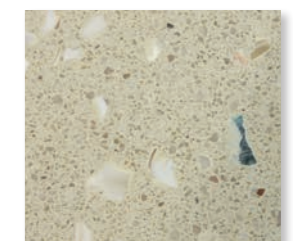
2-G016
PVC Marbled
Light Blue



2-G041
Green-Grey PVC



2-G042
Black PVC 2017



2-R012
Rocksolid



2-R014
Rocksolid



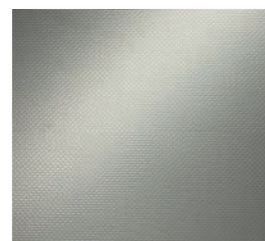
2-R015
Rocksolid

Fahrkorbausstattung Car decoration

Fahrkorbwände (Seitlich / Hinten / Vorne)
Car walls (side / rear / front return)



2-S002
Leather D 42
AISI 304 2R(BA)



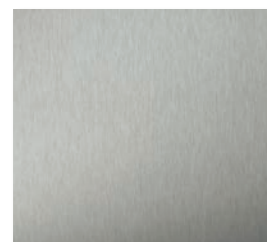
2-S005
Linen D 25
AISI 304 2R(BA)



2-S012
Hairline
AISI 304 2B



2-S016
Inox mirror n°7
AISI 304 2R (BA)



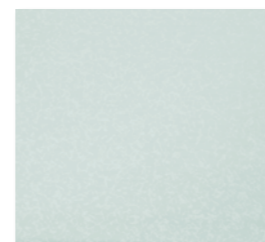
2-S050
Satin Finish Grit 320
AISI 441 2B



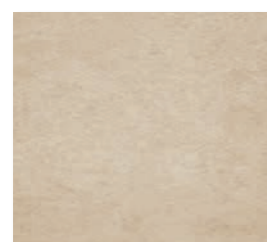
2-S042
Etched Stainless
Steel



2-S043
Etched Stainless
Steel



2-K011
Light Blue



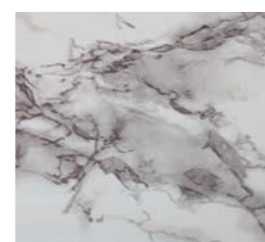
2-K012
Spotted Beige



2-K013
Spotted Light Blue



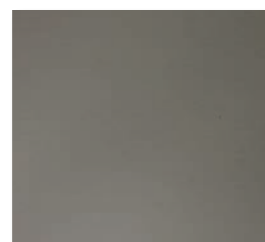
2-K014
Spotted Blue



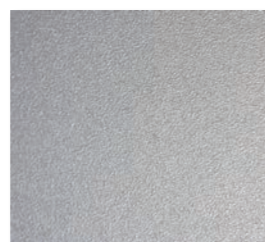
2-K016
Spotted White



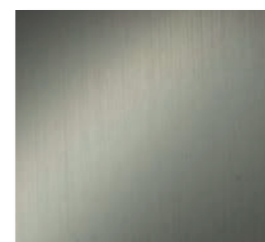
2-K017
White Stripped



2-K018
Titanium



2-K021
Aluminium



2-K024
Hairline SP

Zinkal
Zinkal Stahlblech mit Zinkgrundierung für Fahrkorbausstattung vor Ort
Sheet steel with zinc primer for local decoration

Antidröhnbelag
Anti-drumming (option)

Fahrkorbausstattung Car decoration



Spiegel

Schmale Variante (B: 1030 oder 1100 mm;
H: 740/1040/1340/1640 mm, abhängig von
Fahrkorbmaßen) oder gesamte Fahrkorbbreite;
Rückwand oder seitlich, oberhalb Handlauf
(EN 81-70 mit Handlauf)

Mirror

Narrow execution (W: 1030 or 1100 mm;
H: 740/1040/1340/1640 mm, depends on car measures)
or wall to wall; rear wall or side wall above handrail
(EN 81-70 with handrail)

Die abgebildeten Muster in diesem Prospekt können vom tatsächlichen
Erscheinungsbild abweichen.
Illustrated samples in this brochure may vary to real appearance.

Fahrkorbausstattung Car decoration

Handläufe (Edelstahl)
Handrail (stainless steel)



COX40I
Edelstahl Handlauf, 40 mm Durchmesser, poliert, seitlich ODER hinten
Polished stainless steel handrail, 40 mm diameter, side OR rear



COX40IC
Edelstahl Handlauf, 40 mm Durchmesser, poliert, mit Endbögen, seitlich ODER hinten
Polished stainless steel handrail, 40 mm diameter, with curved ends, side OR rear

Glaswand aus Sicherheitsglas
Glass wall made of safety glass



NUR Rückwand; inkl. Handlauf
COX40IG (wie COX40I)
Edelstahl Handlauf, 40 mm Durchmesser, poliert

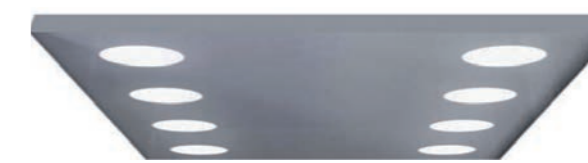
ONLY rear wall with glass incl. handrail
COX40IG (see COX40I)
Polished stainless steel handrail, 40 mm diameter

Decken und Beleuchtung Ceiling and illumination

Abgehängte, abklappbare Decke mit Polycarbonatabdeckung
Suspended, foldable ceiling with polycarbonat cover



IL 200



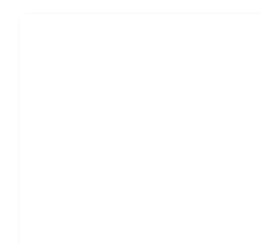
IL 203



IL 300 LED Panel



IL 225 LED Spots



S 2-K001
Skinplate weiß
Skinplate white



HS 2-S012
Edelstahl hairline
Stainless steel hairline



XL 2-S016
Edelstahl poliert
Polished stainless steel



HS 2-S050
Edelstahl satin finish
Stainless steel satin finish

Flächenbündige Fahrkorbbeleuchtung
Embedded car lighting



IL 225 LED Spots
Decke weiß RAL 9010 / Ceiling white RAL 9010



IL 300 LED Panel
Decke weiß RAL 9010 / Ceiling white RAL 9010

Optional
Ventilator V2 / Fan V2