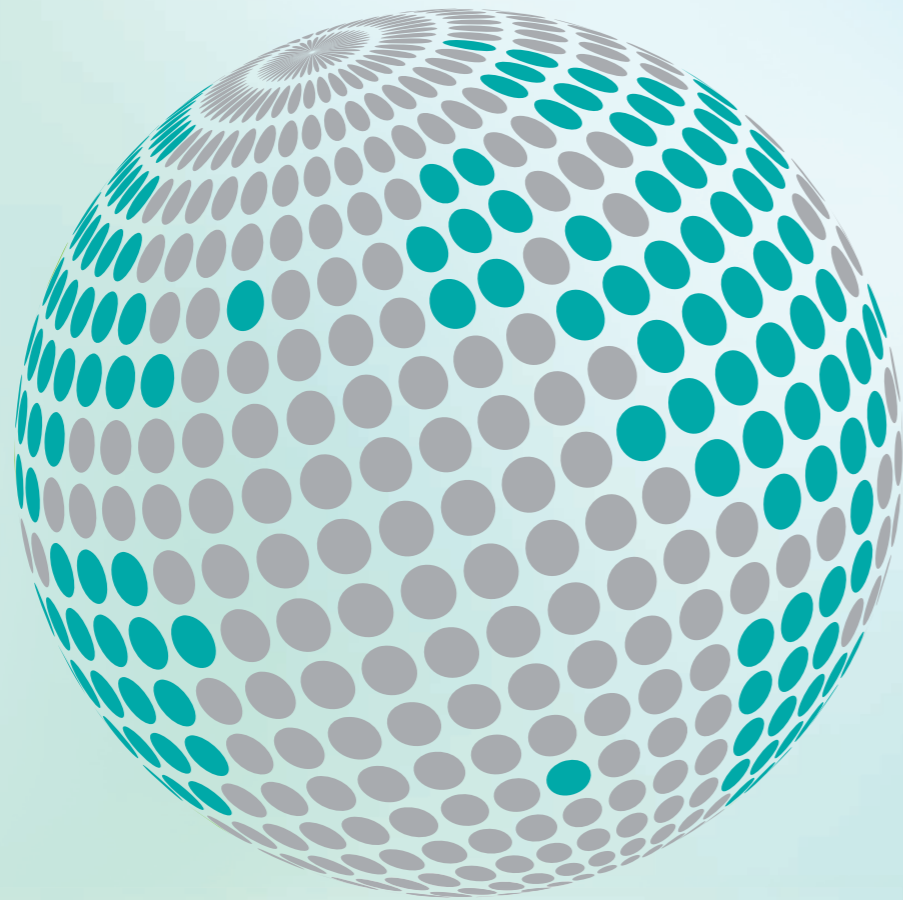




YOUR GLOBAL PARTNER FOR COMPONENTS,
MODULES AND SYSTEMS IN THE ELEVATOR INDUSTRY



safety **in** motion™

www.wittur.com

More information
about Wittur Group
available on-line.



SELCOM
a WITTUR brand

Liftmaterial
a WITTUR brand

sematic
a WITTUR brand

Jade 10/2017 DE/EN artwork: reppi-design Photos: LM Liftmaterial (1&1 10/2017)

www.wittur.com

safety **in** motion™



JADE

MACHINE-ROOMLESS ELEVATOR



Liftmaterial
a WITTUR brand

UNSER ANSPRUCH:

Qualität durch Kompetenz

Zufriedenheit durch Zuverlässigkeit

Sicherheit durch Zertifizierung



OUR COMMITMENT:

Quality through competence

Satisfaction through reliability

Security through certification

Unser Kunde steht im Mittelpunkt, sein Erfolg ist auch der unsere.

LM Liftmaterial – ein starkes Team für Sie

Als Zulieferer für die Aufzugsindustrie ist technisches Know-how unsere Stärke.

Unser international aufgestelltes Team aus hochqualifizierten und motivierten Spezialisten betreut hauptsächlich langjährige Stammkunden und erweitert diesen Kundenkreis kontinuierlich. Neben Komplettanlagen, unserer Kernkompetenz, entwickeln wir auch innovative Lösungen für Spezialanfertigungen sowohl zur Personalaus auch Lastenbeförderung.

Dank des Zusammenschlusses mit der Wittur Gruppe konnten wir unser globales Netzwerk ausbauen und vertreiben unsere Qualitätsprodukte an renommierte Fachfirmen auf der ganzen Welt – von München bis nach Neuseeland.

With know-how to the top!

Our customer is our focus, and his success is our own.

LM Liftmaterial – a strong team for you

As a supplier to the elevator industry, technical know-how is our strength.

Our international team of highly skilled and motivated professionals serve our customer, many of whom have long-lasting relationships with us. In addition to our core competence in complete elevators, we deliver innovative solutions for custom built units for the transportation of passengers or goods.

Thanks to the merger with the Wittur Group, we have expanded our global network and we sell our quality products all over the world – from Munich to New Zealand.

With know-how to the top!

JADE – der flexible Aufzug!

Maschinenraumlos und rucksackgeführt

Mit seinen variablen Abmessungen ist der Aufzugstyp **JADE** sehr flexibel. Als rucksackgeführtes System ohne Maschinenraum, bietet er Ihnen, insbesondere als Glasvariante, viele gestalterische Möglichkeiten.

Durchladung und Übereck-Zugang sind realisierbar, wodurch Sie diesen Aufzugstyp leicht in jede Architektur integrieren können. Bei Bedarf kann dieses System auch mit reduzierter Schachtgrube und/oder mit reduziertem Schachtkopf ausgeführt werden, so dass es sich ideal für die Nachrüstung eignet. Es ermöglicht Ihnen den Transport von bis zu 1600 kg und bis zu 45 m Förderhöhe bei einer Nenngeschwindigkeit von max. bis zu 1,75 m/s und ist auch als 2er- oder 3er-Gruppe lieferbar.

Durch die verschiedenen Ausstattungsmöglichkeiten lässt sich dieser Aufzug ganz nach Ihren individuellen Designwünschen konfigurieren.

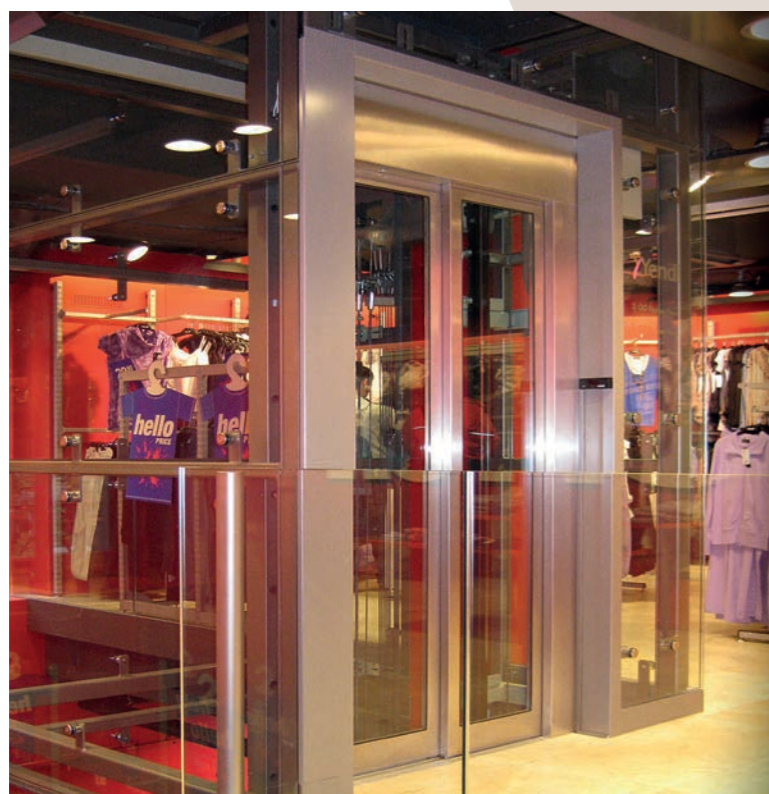
JADE – the flexible elevator!

Machine-roomless and cantilevered

With the availability of variable dimensions the **JADE** is a very flexible product. Due to the cantilevered and machine-roomless arrangement, there are many design options including glass at your disposal.

Single, double and adjacent entrance is possible which enables the integration of this elevator type in any architecture easily. This model is available with reduced pit and/or headrooms – ideal for retro-fitting projects. The Jade has a wide range with rated load up to 1600 kg, travel up to 45 m and maximum rated speed up to 1.75 m/s as well as the option with duplex or group control configuration.

Due to the wide range of finishes, the **JADE** meets your design requirements.



JADE – die ideale Lösung für Ihre Ansprüche.

Auf einen Blick:

- Nennlast von 320 kg bis 1600 kg
- Förderhöhe 35 m für 320 kg bis 1050 kg; Förderhöhe 45 m für 1275 kg bis 1600 kg
- Nenngeschwindigkeit von 1,0 m/s und 1,6 m/s (optional 1,75 m/s)
- Gearless Antrieb VVVF
- Türen zentral oder einseitig öffnend (typenabhängig)
- Durchladung und Übereck (3-seitiger Zugang auf Anfrage) optional mit selektiver Türsteuerung
- Moderne Bus-Steuerung
- Konstruktion nach Aufzugsrichtlinie AufzR 2014/33/EU und EN 81-20:2014 (EN 81-50:2014) oder EAC nach TP TC 011/2011, GOST R 53780-2010

Optional

- Evakuierungssteuerung EVA
- EN 81-70:2003 und EN 81-70+A1:2004 (FprEN 81-70:2017)
- EN 81-71:2005 und EN 81-71+A1:2006
- EN 81-72:2015
- Reduzierter Schachtkopf, reduzierte Schachtgrube bei 630 kg und 1000 kg möglich
- Fangvorrichtung am Gegengewicht (auf Anfrage)
- Durchladung mit selektiver Türsteuerung

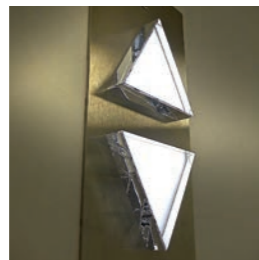
JADE – the ideal solution for your requirements.

At a glance:

- Rated load from 320 kg up to 1600 kg
- Travel height 35 m for 320 kg up to 1050 kg; Travel height 45 m for 1275 kg up to 1600 kg
- Rated speed 1,0 m/s and 1,6 m/s (optional 1,75 m/s)
- Gearless drive VVVF
- Doors centre opening or side opening (depends on type)
- Double and adjacent entrances (loading from three sides on request) optional with selective door controller
- Modern bus controller
- Engineered according to Lift Directive LD 2014/33/EU and EN 81-20:2014 (EN 81-50:2014) or EAC according to TP TC 011/2011, GOST R 53780-2010

Optional

- Evacuation control EVA
- EN 81-70:2003 and EN 81-70+A1:2004 (FprEN 81-70:2017)
- EN 81-71:2005 and EN 81-71+A1:2006
- EN 81-72:2015
- Reduced headroom and reduced pit for 630 kg and 1000 kg possible
- Safety gear on counterweight (on request)
- Double entrance with selective door control



JADE – perfekt für Ihre technischen Anforderungen.

JADE – perfect for your technical demands.

Technische Daten – Steuerung

- Kompakte Bauform
- Basisanordnung in der Türzarge an der obersten Schachttür
- Material der Zargensteuerung identisch mit der Türzarge
- Bei reduziertem Schachtkopf ist der Schaltschrank außen angeordnet (400 x 250 x 2050 mm); Schrank grundriert oder in Edelstahl hairline; Schrankverschluss nach EN 81-20:2014; variable Anordnung max. 11,0 m von der Basisanordnung entfernt
- Einfahren und Nachholen mit offenen Türen
- Notbefreiungsfunktion mit Anzeige von Nenngeschwindigkeit, Drehrichtung und Türzonenbereich
- Personenbefreiung über Notstromversorgung 230 V (USV) auch bei Netzspannungsausfall
- Sprechverbindung zwischen Fahrkorb und Steuerschrank
- FI-Schutzschalter für Steuerspannung und Fahrkorblicht
- Plug-and-play Steuerung SMART-Com Bus-Technik (gewährleistet kürzeste Montagezeiten)
- Vorkonfektioniertes Flachbandhängekabel
- Außen- und Fahrkorbtableaus vorverdrahtet und in steckbarer Ausführung
- Absolutes Schachtkopierungssystem

Antriebstechnik

- Feldorientierter Frequenzumrichter, Bedienung vom Schaltschrank aus möglich

Optional

- Ausführung nach EN 81-70
- EN 81-70:2003 und EN 81-70+A1:2004 (FprEN 81-70:2017)
- EN 81-71:2005 und EN 81-71+A1:2006
- Dritte Sprechstelle
- automatische Evakuierungsfunktion zur nächsten Haltestelle
- Aufzugsüberwachung
- Gruppensteuerung
- Steckbare Schachtbeleuchtung

Technical data – controller

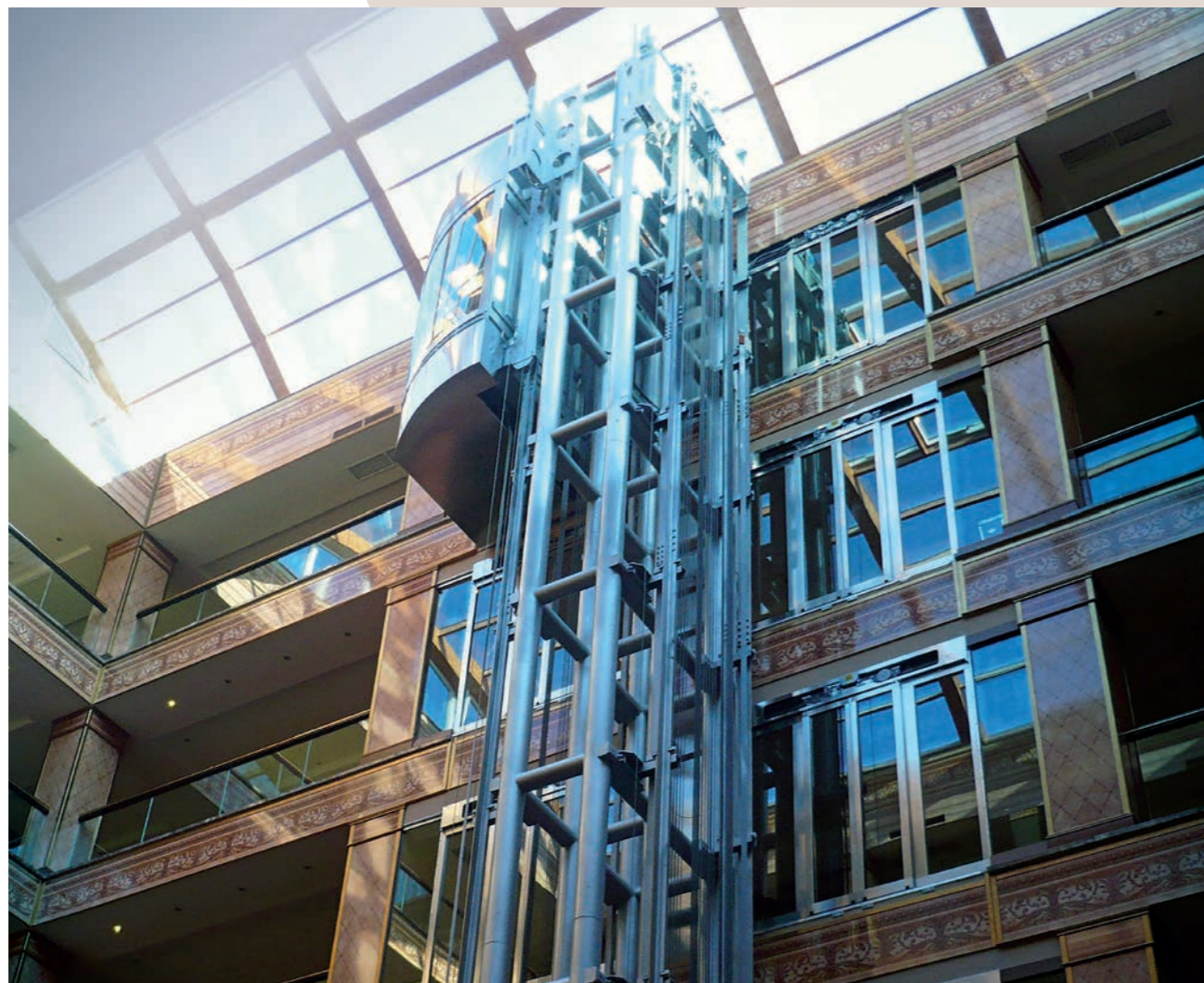
- Compact design
- Basic position in the door frame at the top landing door
- Material of the controller in door frame identical to the door frame
- In case of reduced headroom, the cabinet is positioned outside the shaft (400 x 250 x 2050 mm); Cabinet primed or in stainless steel hairline; Key locked in compliance with EN 81-20:2014; Variable positioning up to max. 11,0 m away from basic position
- Levelling and pre-opening with open doors
- Emergency evacuation function with indication of rated speed, turning direction and door zone
- Evacuation of passengers by emergency power supply 230 V (UPS) also in case of power failure
- Intercom between car and controller cabinet
- RCD for controller voltage and car light
- Plug-and-play controller SMART-Com Bus-technology (ensures short installation time)
- Prewired flat travelling cable
- Landing operation panels and car operation panels prewired and plug-in type
- Absolute shaft copy system

Drive technology

- Field-oriented frequency inverter, operation from cabinet possible

Optional

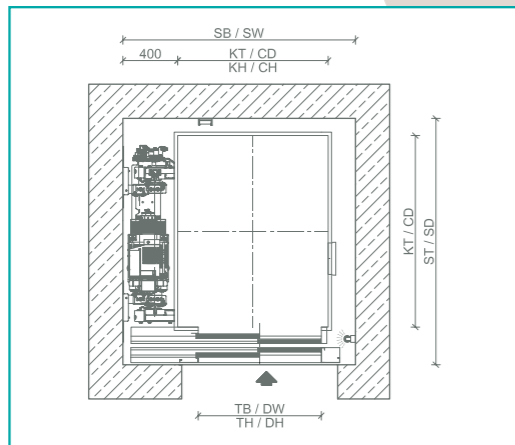
- Compliance with EN 81-70
- EN 81-70:2003 and EN 81-70+A1:2004 (FprEN 81-70:2017)
- EN 81-71:2005 and EN 81-71+A1:2006
- Third intercom outlet
- Automatic evacuation function to the next landing
- Elevator monitoring
- Group control
- Shaft light in plug-type execution



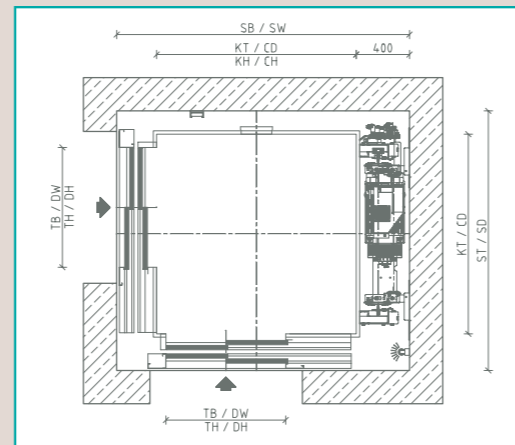
Grundrisse Horizontal sections

Produktspezifikationen Product specifications

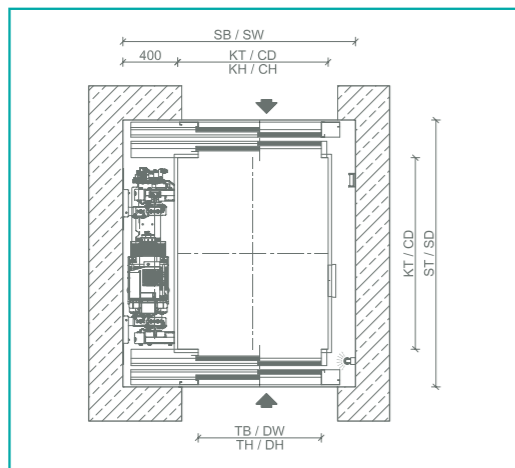
Einseitig öffnende Türe
Side opening door



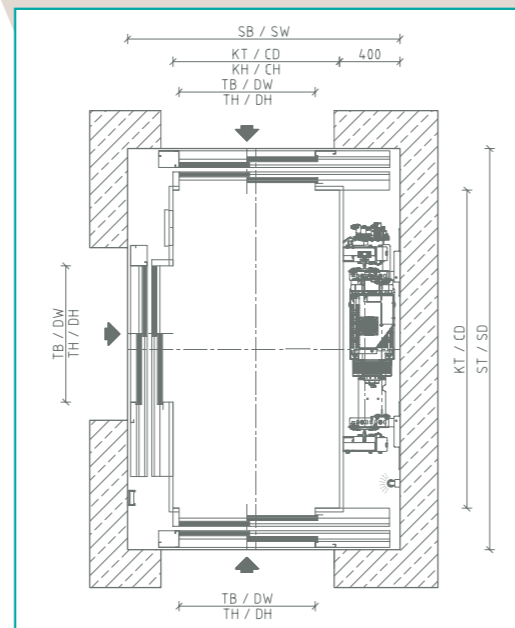
Übereck Zuladung mit einseitig öffnenden Türen
Adjacent entrance with side opening doors



Durchladung mit einseitig öffnenden Türen
Double entrance with side opening doors



Dreiseitiger Zugang mit einseitig öffnenden Türen
Three side access with side opening doors



JADE					
Nennlast / Rated load	kg	320 ≤ Q ≤ 1050		1050 < Q ≤ 1600	
Aufhängung / Suspension		2.1		2.1	
Nenngeschwindigkeit / Rated speed	m/s	1,0	1,6	1,0	1,6 1,75
Max. Förderhöhe / Max. Travel height	m	35		45	
Durchladung / Double entrance		optional		optional	
Schachtabmessungen / Shaft Dimensions					
Schachtbreite SB / Shaft width SW min.	mm	KB/CW + 500		KB/CW + 650	
Schachtbreite bei Übereck Zuladung Shaft with SF for adjacent entrance	mm	KB/CW + 400 + Türpaket / Door package		KB/CW + 650 + Türpaket / Door package	
Schachttiefe ST / Shaft depth SD min.	mm	KT/CD + Türpaket / Door package + 100		KT/CD + Türpaket / Door package + 100	
Schachttiefe ST bei Durchladung / Shaft depth SD with double entrance	mm	KT/CD + 2x Türpaket / Door package		KT/CD + 2x Türpaket / Door package	
Schachtgrube SG (reduziert) / Shaft pit SP min. (reduced)	mm	≥ 1050 (400)	1300	1200	1350 1400
Schachtkopf SK* (reduziert) / Headroom HR* (reduced)	mm	≥ KH/CH + 1600 (≥ KH/CH + 700 / ≥ TH/DH + 800)	≥ KH/CH + 1800 (≥ KH/CH + 1000)	≥ KH/CH + 1650 (≥ KH/CH + 700 / ≥ TH/DH + 800)	≥ KH/CH + 1850 (≥ KH/CH + 1000) ≥ KH/CH + 1900 (≥ KH/CH + 1100)
Türen / Doors					
Türbreite TB / Door width DW	mm	600 - 1000		900 - 1300	
Türhöhe TH / Door height DH	mm	2000 - 2200		2000 - 2200	
Türtyp / Door type		S2R/L / S2Z / S4Z		S2R/L / S2Z / S4Z	
Fahrkorb / Car					
Fahrkorbbreite KB / Car width CW (red.)	mm	750 - 1400 (1100)		1200 - 1600	
Fahrkorbtiefe KT / Car depth CD (red.)	mm	850 - 2100 (1400 / 1900 - 2100)		1850 - 2400	
Fahrkorbhöhe KH Innenmaß / Car height CH clear height (+ 100 mm = roh / rough)	mm	2100 - 2300		2100 - 2300	

*KH bezieht sich immer auf eine Fahrkorbhöhe mit Beleuchtung direkt in der Decke. Bei Beleuchtungen mit abgehängter Decke sind zwingen 100 mm für die Berechnung zu addieren. / *CH always refers to the car height with embedded light. For suspended ceiling you have to add 100 mm.